

Juha Kilponen
Suomen Pankki

Talouden näkymät 2015-2017



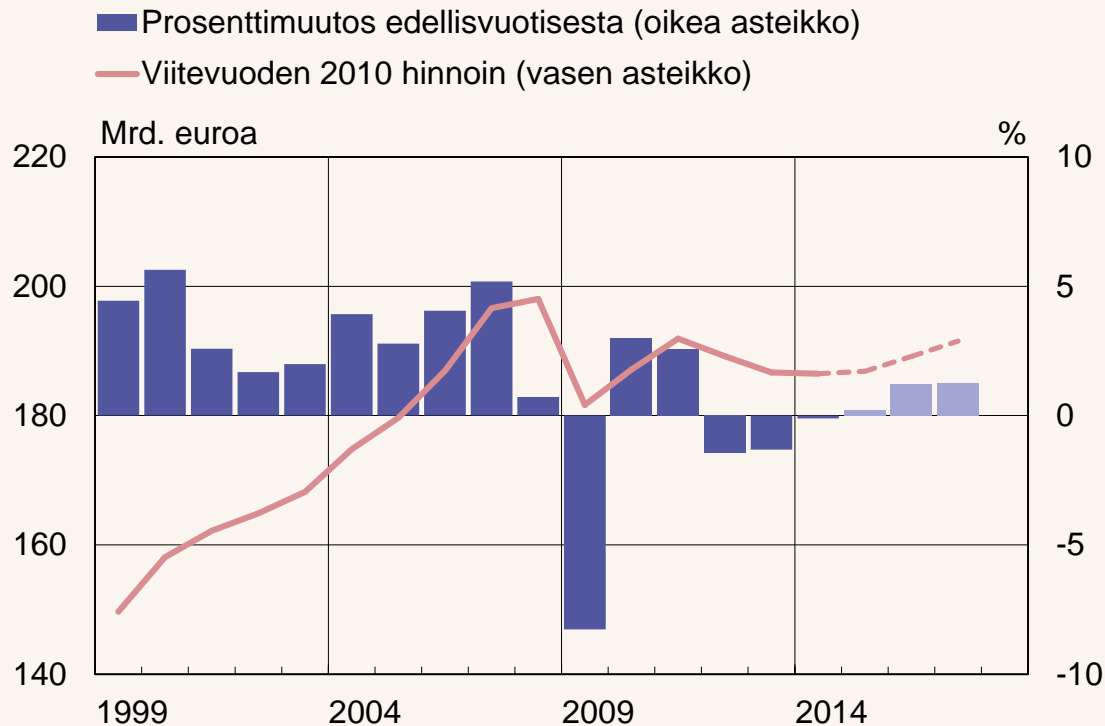


Suomi jää yhä kauemmas muun euroalueen kasvusta

- Talouskasvua tukee viennin asteittainen piristymisen ja kevyt rahapolitiikka
- Suomi ei kuitenkaan pääse ennustejaksolla muun euroalueen kasvu vauhtiin
- Hallituksen sopeutustoimet vahvistaisivat julkista taloutta ja kääntäisivät velka-asteen laskuun hallituskauden lopussa
- Ohjelman kasvuvaikutukset riippuvat olennaisesti siitä saadaanko myös kustannuskilpailukykyä parannettua



Kasvu käynnistyy hitaasti



Kokonaistuotanto, %

	Kesäkuu	Joulukuu
2014e:	-0,1	-0,2
2015e:	0,2	-0,1
2016e:	1,2	1,0
2017e:	1,3	

Lähteet: Tilastokeskus ja Suomen Pankki.

21.5.2015
eurojatalous.fi



Kotitaloudet ja yritykset



Kulutus hitaaseen kasvuun – säästämistä jää vain niukasti positiiviseksi



Kotitaloudet = kotitaloudet ja kotitalouksia palvelevat voittoa tavoittelemattomat yhteisöt.

* Prosenttimuutos edellisestä vuodesta.

Lähteet: Tilastokeskus ja Suomen Pankki.

21.5.2015
eurojatalous.fi



Investoinnit käynnistyvät hitaasti

- Yksityiset investoinnit
- Yksityiset investoinnit pl. asuinrakennukset
- Asuinrakennukset



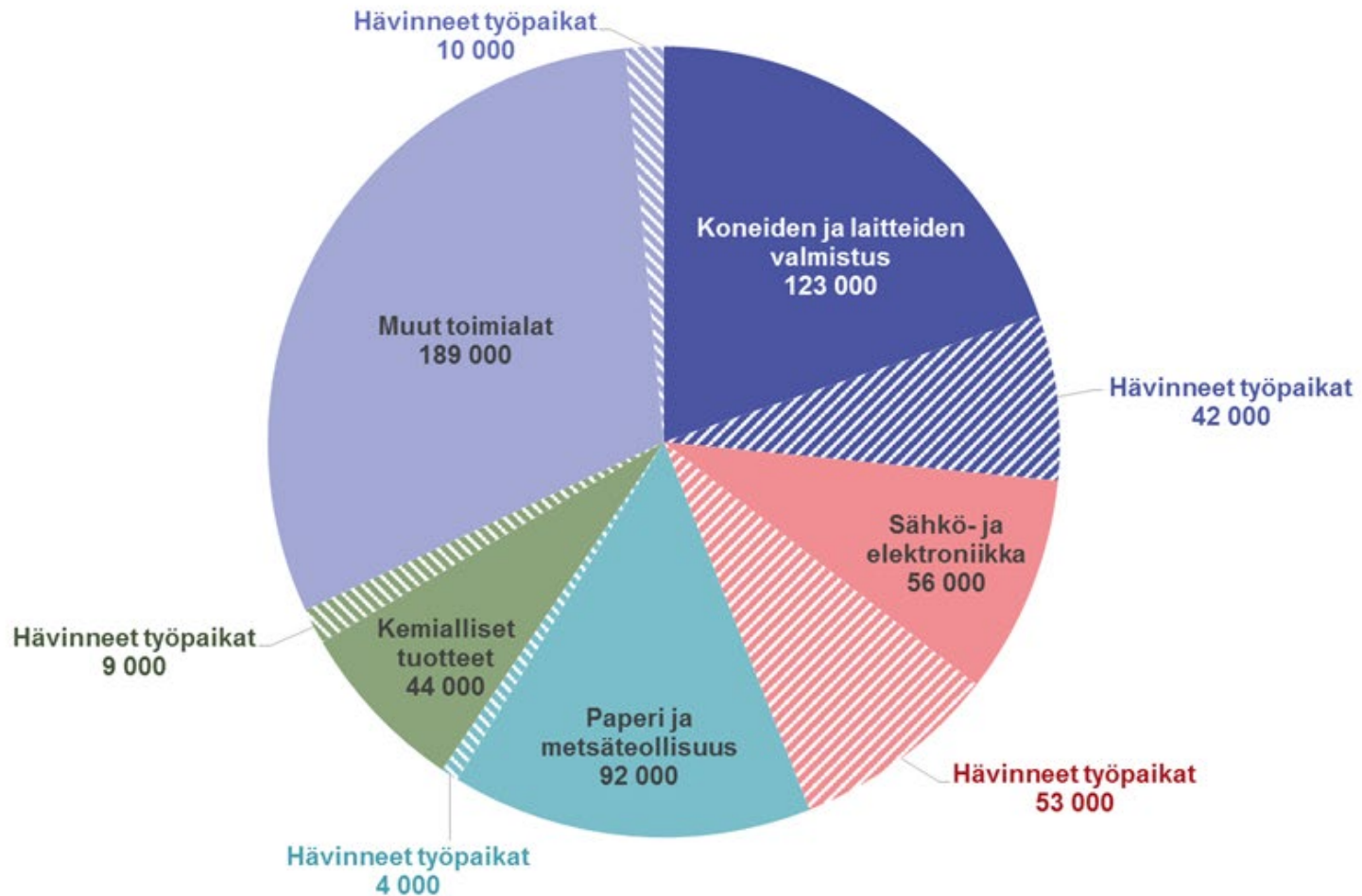
Lähteet: Tilastokeskus ja Suomen Pankki.

21.5.2015
eurojatalous.fi



Ulkomaankauppa

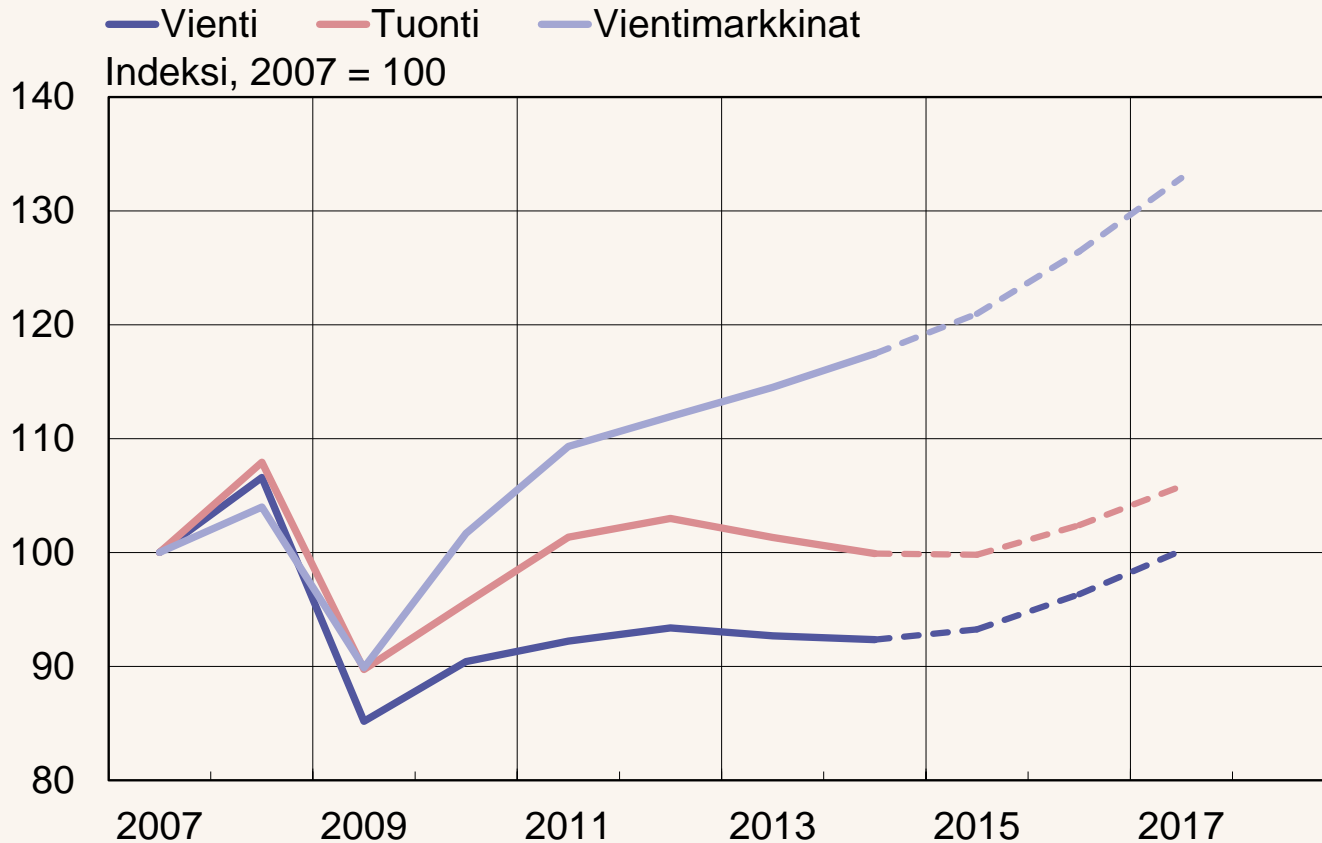
Viennin työllisyysvaikutus vuonna 2012 ja finanssikriisin jälkeen hävinneet työpaikat



Lähteet: Tilastokeskus, Suomen Pankin laskelmat



Vienti piristyy mutta viennin kasvu jää vaatimattomaksi



Lähteet: Tilastokeskus ja Suomen Pankki.

21.5.2015
eurojalous.fi



Työmarkkinat



Työllisyys kääntyy hitaaseen kasvuun



Lähteet: Tilastokeskus ja Suomen Pankki.

21.5.2015
eurojatalous.fi



Työttömyys on kasvanut jo suuremmaksi kuin taantumavuonna 2009

- Uusia työpaikkoja on viime vuosina avautunut aiempaa vähemmän, ja niiden täytyminen on hidastunut
- Pidentyvät työttömyysjaksot selittävät työttömyyden kasvua entistä enemmän
- Uusien työpaikkojen puutetta selittää pula uusista aloittavista yrityksistä

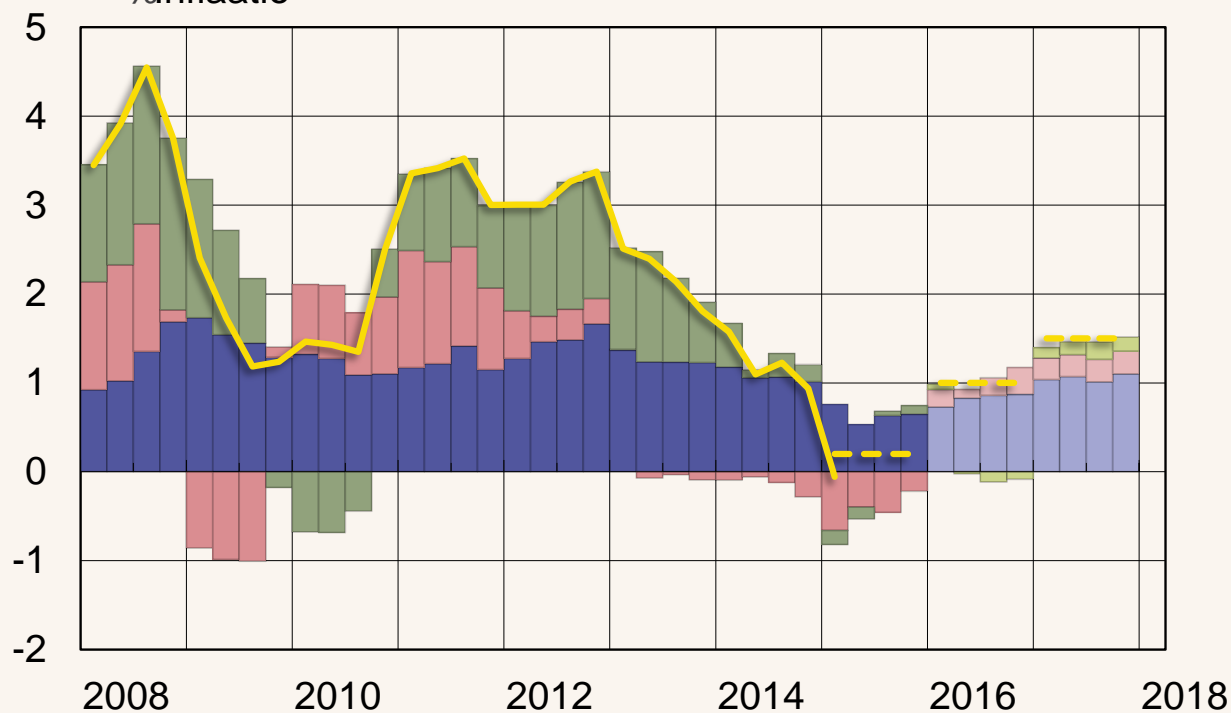


Hinnat ja palkat



Inflaatiota ylläpitää palveluiden hintojen nousu

- Palvelut ja teollisuustuotteet pl. energia
- Energiatuotteet
- Elintarvikkeet
- %Inflaatio



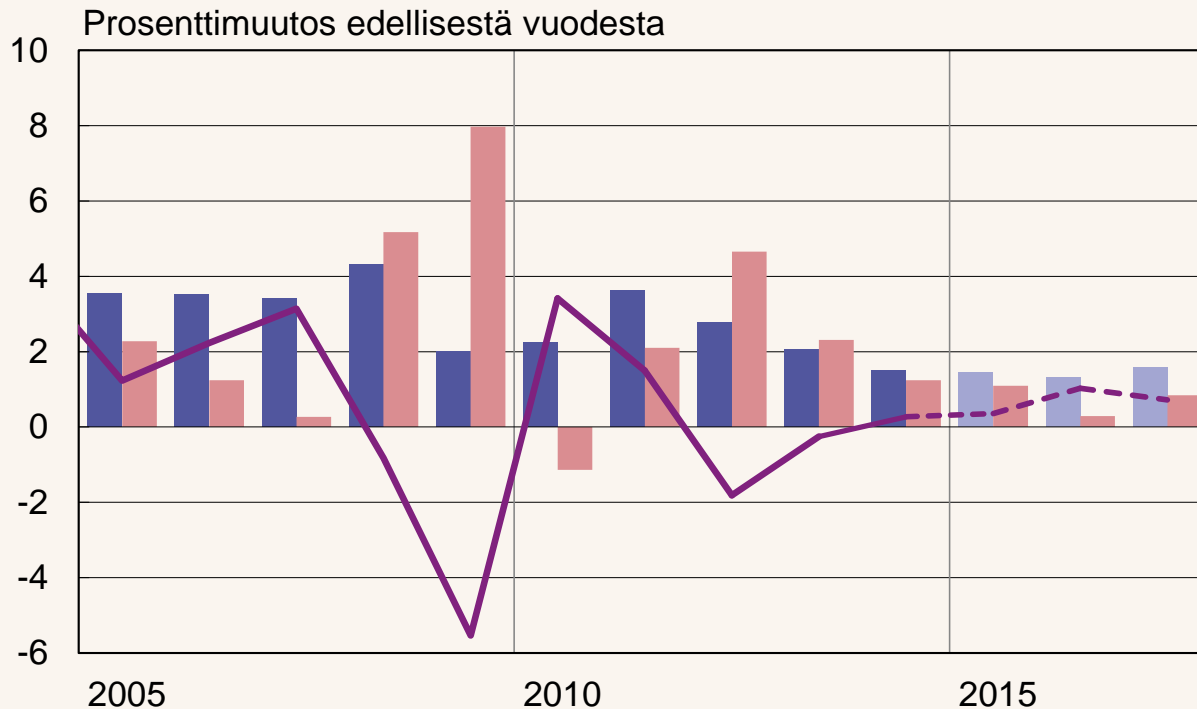
Lähde: Tilastokeskus ja Suomen Pankki.

21.5.2015
eurojatalous.fi



Palkat ja työn tuottavuus kasvavat hitaasti

- Palkansaajakorvaukset palkansaajaa kohti
- Yksikkötyökustannukset
- Tuottavuus työllistä kohti



Lähteet: Tilastokeskus ja Suomen Pankki.

21.5.2015
eurojatalous.fi

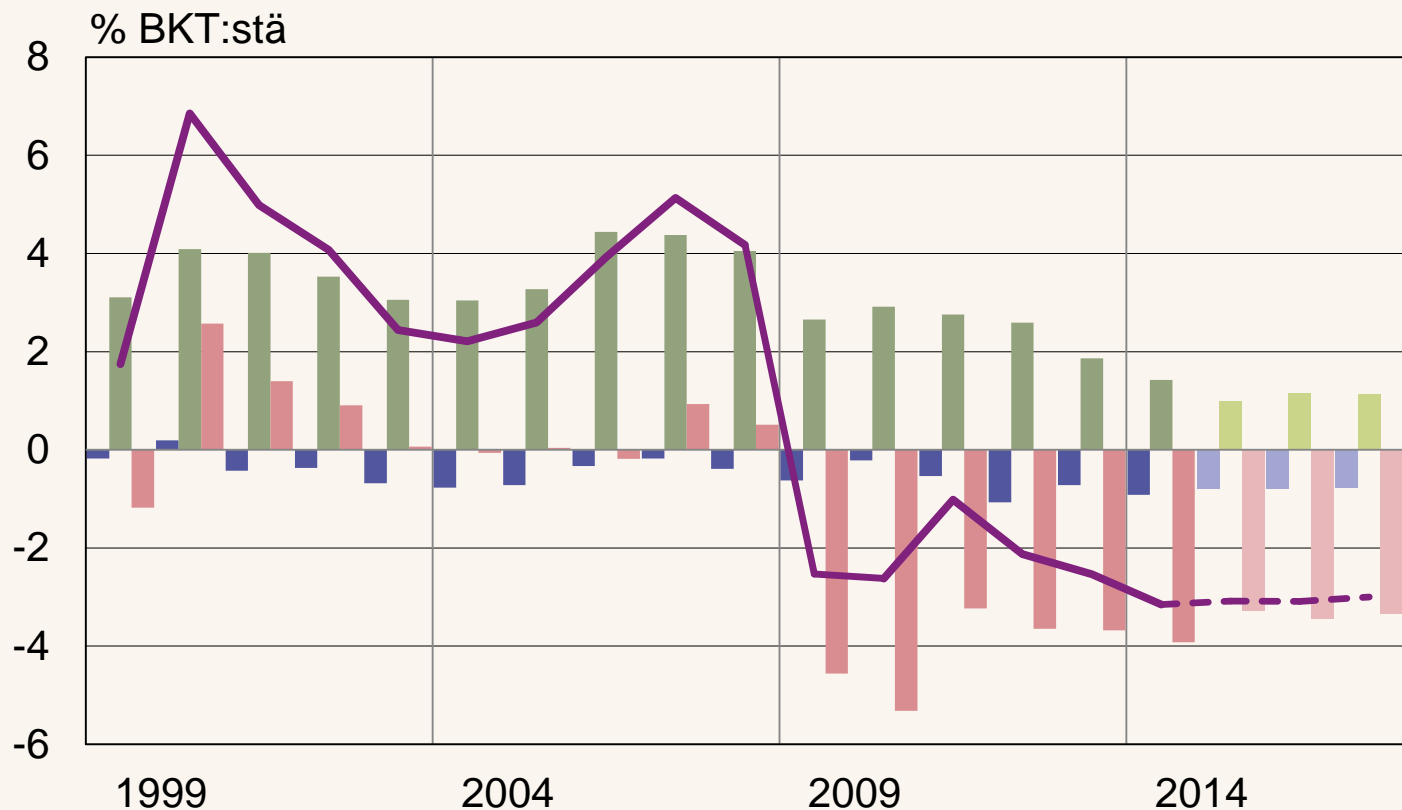


Julkinen talous



Julkisen talouden liikkumavara käytetty

■ Kunnat ■ Sosiaaliturvarahastot ■ Valtio — Julkisyhteisöt yhteensä

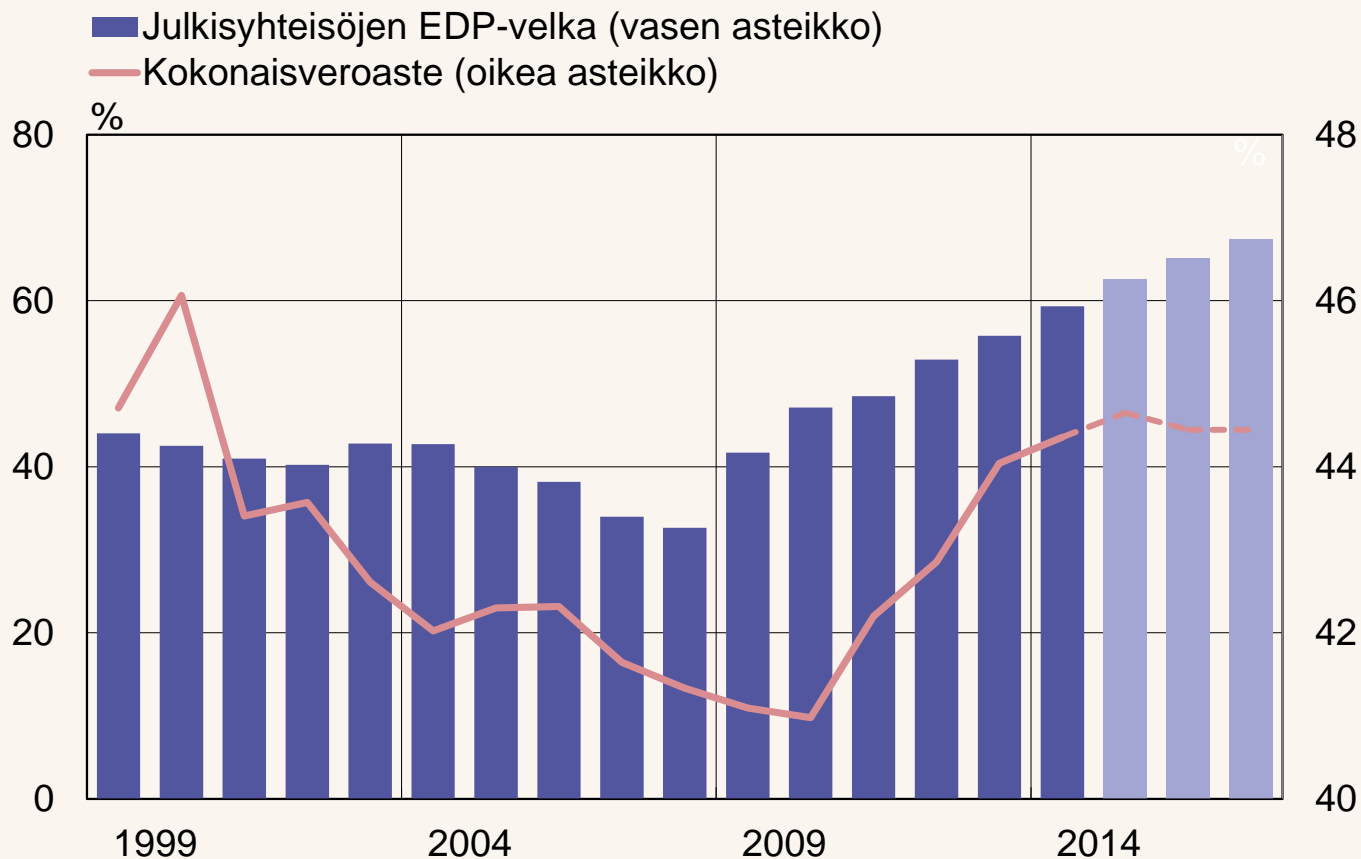


Lähteet: Tilastokeskus ja Suomen Pankki.

21.5.2015
eurojatalous.fi



Julkisyhteisöjen velkasuhde jatkaa kasvuaan



Lähteet: Tilastokeskus, Valtiokonttori ja Suomen Pankki.

21.5.2015
eurojalous.fi



Ennusteen keskeisiä tulemia

	2015	2016	2017
BKT, prosenttimuutos	0,2	1,2	1,3
joulukuu 2014	-0,1	1,0	
Inflaatio (yhdenmukaistettu kuluttajahintaindeksi), %	0,2	1,0	1,5
joulukuu 2014	1	1,4	
Vaihtotase, % BKT:stä	-1,1	-0,8	-0,6
joulukuu 2014	-1,7	-1,7	
Julkisyhteisöjen nettoluotonanto, % BKT:stä	-3,1	-3,1	-3,0
joulukuu 2014	-2,2	-2,2	
Julkisyhteisöjen velka (EDP), % BKT:stä	62,5	65,1	67,3
joulukuu 2014	61,7	63,8	
Työttömyysaste	9,1	8,9	8,6
joulukuu 2014	8,5	8,2	

Lähteet: Tilastokeskus ja Suomen Pankki



Vaihtoehtoislaskelma

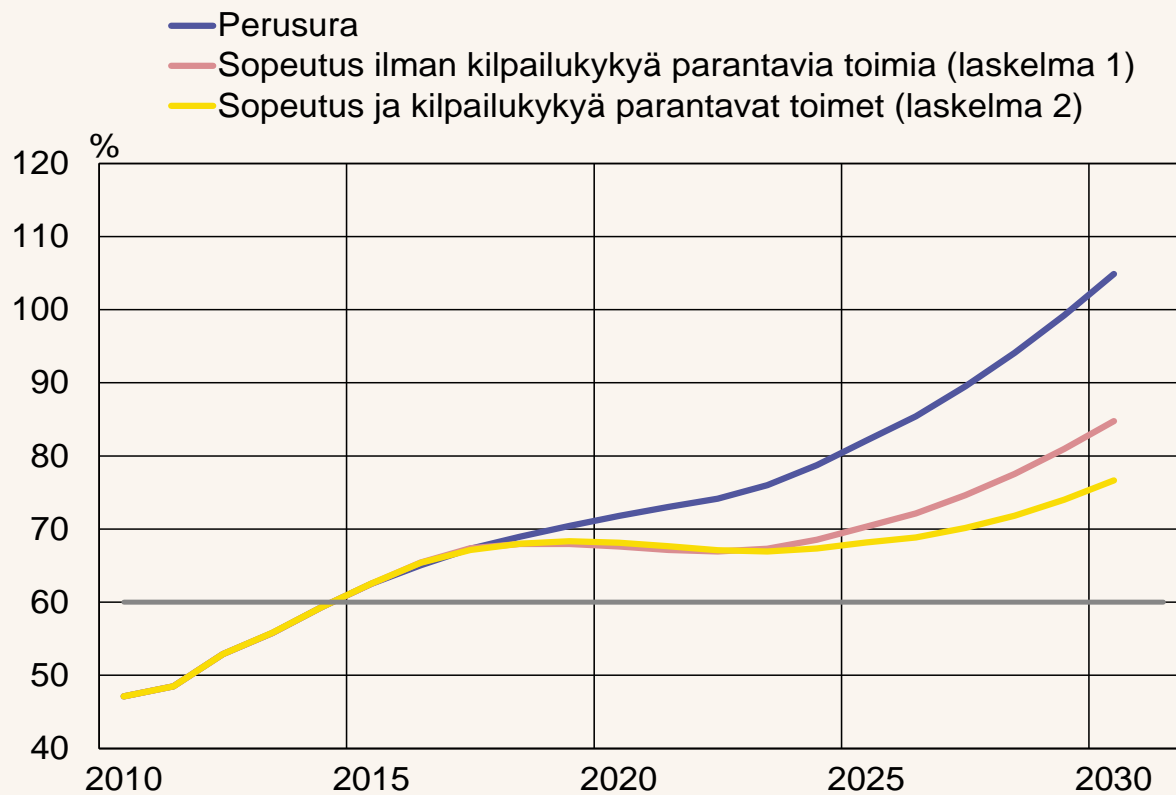


Julkisen talouden sopeutusohjelma muuttaa kokonaistalouden kehitystä

- **Laskelmassa 1** oletetaan hallitusohjelman mukaiset menoleikkaukset ja ehdolliset toimet vuodesta 2018 eteenpäin,
 - Ehdolliset toimet sisältävä ohjelman mukaiset veronkiristykset ja menojen lisäsopeutukset
- **Laskelmassa 2** oletetaan hallitusohjelman mukaiset menoleikkaukset ja että yksikkötyökustannukset alenevat noin 5 prosenttia vuoteen 2019 mennessä
 - Tässä laskelmassa oletetaan lisäksi tuloveronkevennys vuosille 2018 ja 2019 ohjelman ehdollisten toimien mukaisesti



Julkinen talous vahvistuu hallitusohjelman toteutuessa



Lähde: Tilastokeskus ja Suomen Pankin laskelmat.

10.6.2015
eurojatalous



Laskelmien vertailua

% edellisvuodesta	2016	2017	2019	2021	
BKT	1,2	1,3	1,4	1,3	
Poikkeama perusuralta					
Laskelma 1	-0,5	0,0	-0,1	0,1	↓
Laskelma 2	-0,4	0,3	1,6	0,7	↑
Yksikkötyökustannukset	0,7	1,1	1,6	1,7	
Poikkeama perusuralta					
Laskelma 1	-0,3	-0,4	-0,1	0,1	↓
Laskelma 2	-0,6	-0,8	-2,0	-0,3	↓

Lähde: Suomen Pankin laskelmat



Kiitos